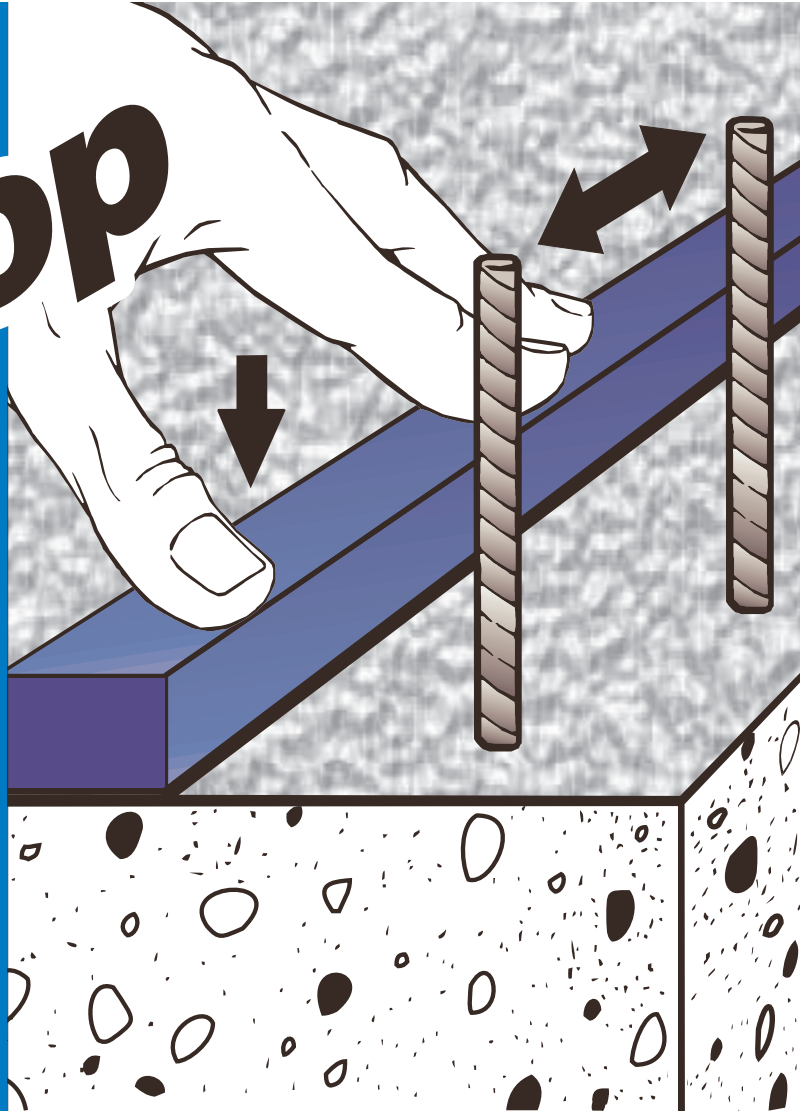


Idrostop

Duzzadóképes, hidrofil gumiprofil vízzáró szerkezeti hézagok kialakítására



ALKALMAZÁSI TERÜLET

Vízzáró szerkezeti hézagok kialakítására az építőipar, az ipar és vízügyi létesítmények esetén.

Jellemző alkalmazási példák

- Munkahézagok szigetelése beton alaplemezek és a felmenő falak között.
- Betonszerkezetek munkahézagok szigetelése különböző építőanyagok között, pl. acél és beton vagy kő és beton között.
- Különböző anyagok közti csatlakozási hézagok szigetelése, pl. PVC vagy acél csőáttörések betonszerkezetben úszómedencéknél, derítőmedencéknél, tartályoknál és általában a vízügyi építésekénél.
- Hézagtömítés vasbeton épület-részeknél, ahol a sűrűn elhelyezett vasalatok miatt a hagyományos szigetelőanyagokkal nem lehetséges a biztonságos és tartós szigetelés.
- Hézagtömítés alagutakban, duzzasztógátáknál és vízművekben, beleértve az ivóvíztárolókat is.

MŰSZAKI JELLEMZŐK

Az **Idrostop** egy rugalmas, előre-formált, akril polimer alapú profil, és amelyet kimondottan vízzáró munkahézagok készítésére fejlesztettek, és vízálló 5 atm. víznyomásig. Két méretben létezik, 20x10 mm és 20x15 mm,

Idrostop 10 és Idrostop 15 néven.

Az **Idrostop** nem tartalmaz bentonitot. Kémiai összetételénél fogva az **Idrostop** a vízzel való tartós érintkezés során kitágulva gátat képez, és így biztos védelmet nyújt a behatoló víznyomással szemben. A vízzáróság mind a pozitív, mind a negatív oldalról jelentkező vízterheléssel szemben megnyilvánul. Más termékekkel szemben az **Idrostop** duzzadási tulajdonságát nem befolyásolják a többszörösen ismétlődő kitágulási-, illetve összehúzódnási ciklusok, így hatékonysága megmarad még agresszív vizek, pl. tengervíz vagy szennyvíz hatása esetén is.

Az **Idrostop** -30 °C és +50 °C között stabil.

JAVASLATOK

- Az **Idrostop**-ot sosem szabad olyan felületekre felhelyezni, amelyeket összefüggő vízfilm borít. A felületen levő vizet teljesen el kell távolítani és a felhelyezéssel várni kell, amíg a felület mattnedvesre szárad, tehát már nem mutat vízfilmet.
- Az **Idrostop**-ot nem szabad olyan felületekre felhordani, amelyek savak vagy oldószerek által szennyezettek. A felületet alaposan meg kell tisztítani a szennyeződéstől, és forduljon a MAPEI Műszaki Asszisztenciához.

Idrostop

HASZNÁLATI UTASÍTÁS

Az aljzat előkészítése

Az **Idrostop** felhelyezésekor az aljzat legyen megfelelően szilárd és minden tapadásgátló részecskétől mentes. Az esetleges cementfilm rétegeket és szennyeződések, pl. port, zsaluolajat stb. gondosan el kell távolítani. Az **Idrostop**-ot mattnedves felületre is fel lehet helyezni.

Felhelyezés

Az **Idrostop** szalagot betonra, fémre, PVC-re és természetes kőre egykomponensű **Idrostop Mastic**-kal rögzíthetjük. Az **Idrostop Mastic** 290 ml-es tubusban kapható.

A kiprélés után az anyag állékony (tixotróp) pasztává válik, mely könnyen alkalmazható függőlegesen és vízszintesen. A ragasztómassza a +10 °C és +40 °C közötti hőmérsékleti tartományon belül nedvesség hatására rugalmas, jól tapadó anyaggá térhálósodik.

A tubust a menetes rész fölött ki kell lyukasztani, felcsavarozni a fúvókát és 45°-os szögben egy 5 mm átmérőjű nyílást vágni rajta, majd egy kinyomó-pisztolyba illeszteni. Ezután a ragasztót az előzőleg levágott **Idrostop**profilra vagy közvetlenül az aljzatra nyomjuk lassan elmozgatva.

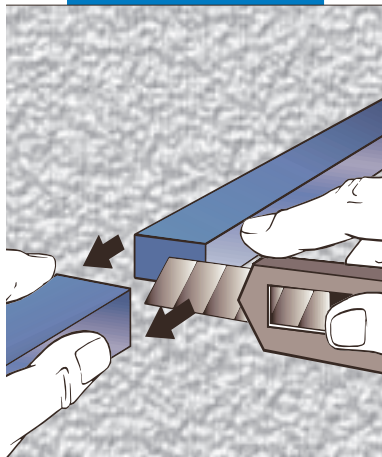
Ezek után a szalagra teljes hosszában egyenletes nyomást kell gyakorolni, hogy a megfelelő tapadást biztosítsuk. A nyomás közben célszerű a szalagot minden irányban megmozgatni, de nem elhúzni.

A sarkok, szegélyek, szögletek vagy csatlakozási területek nem kívánnak megkülönböztetett figyelmet. E területek kialakításánál az **Idrostop** szalag végét, ill. elejét csupán egymáshoz vagy egymás mellé kell helyezni. A szalag kiváló duzzadási tulajdonságai ezeken a területeken is biztos szigetelést nyújtanak a víznyomással szemben. Függőleges irányú alkalmazásnál ajánlatos a szalagot mindig egy méter hosszú darabokban használni. Ez gyorsítja, és biztonságossá teszi alkalmazását, megakadályozva a szalag súlyából eredő lecsúszását.

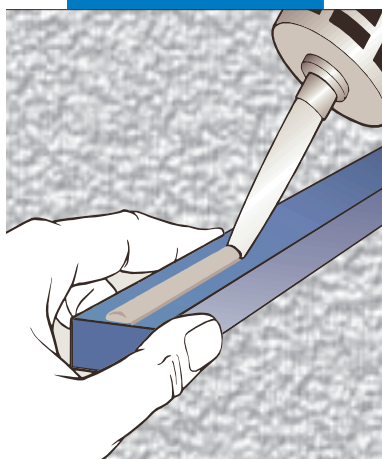
Ha hosszabb szalagdarabokat helyezünk el függőlegesen, akkor a szalagot, a felső részen, a ragasztáson kívül szögekkel vagy csavarokkal is rögzíteni kell. Ennél a módszernél is erősen bele kell nyomni az **Idrostop**-ot a friss ragasztóba, hogy megfelelő tapadást biztosítsunk.

Kizárólag mechanikusan is felhelyezhető, 25 cm-enként, az aljzathoz egyvonalban szilárdan rögzített csavarokkal vagy szegekkel. Ekkor a betonozás azonnal elkezdhető.

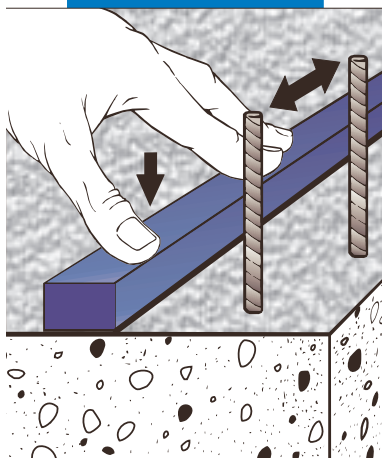
Amennyiben az **Idrostop Mastic**-kal rögzítjük, a betonozás legkorábban 24 órával a szalag



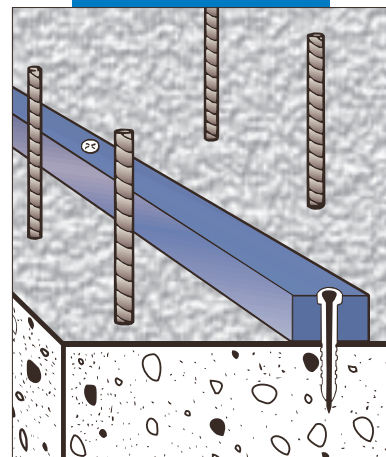
Vágja el az **Idrostop** szalagot a kívánt hosszban



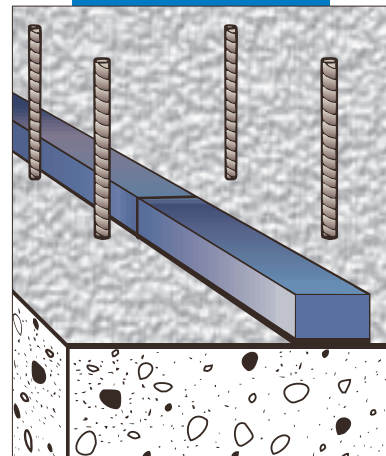
Helyezze az **Idrostop Mastic** az **Idrostop**-ra vagy közvetlenül az aljzatra



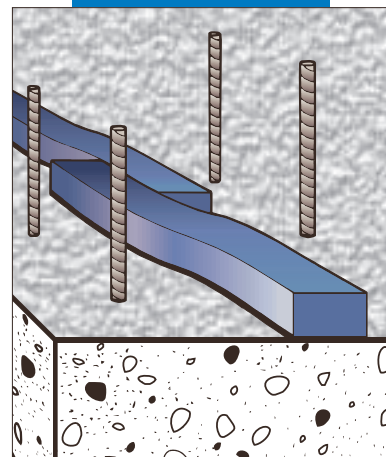
Szilárdítsa meg az **Idrostop**-ot, nyomja és mozgassa minden irányba, hogy jól tapadjon



Az **Idrostop** 25 cm-enként alkalmazott csavarokkal vagy szegekkel is elhelyezhető.



Az **Idrostop** sima, vonalban történő csatlakoztatása.



Az **Idrostop** sima, 2-3cm-es átlapolt csatlakoztatása.

MŰSZAKI ADATOK (jellemző értékek)

TERMÉKAZONOSÍTÓ ADATOK:

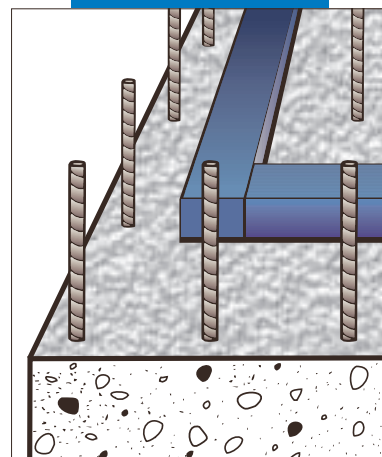
Állag:	szalag
Szín:	kék
Méretek:	20 x 10 mm (Idrostop 10) 20 x 15 mm (Idrostop 15)
Sűrűség:	1,30 g/cm ³ +20°C-on
Oldhatóság vízben:	vízben oldhatatlan
Speciális tulajdonság:	vízzel érintkezve kítágul
Eltartható:	12 hónapig eredeti bontatlan csomagolásban
EC 1999/45 szerinti veszélyességi besorolás:	nincs
Vámbesorolás:	3916 10 00
Maró hatás:	nem maró

ALKALMAZÁSI ADATOK:

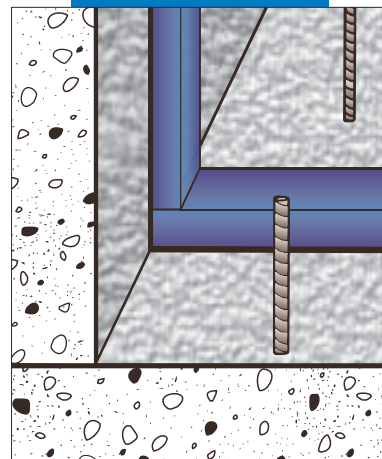
Engedélyezett feldolgozási hőmérséklettartomány:	+10°C-tól +40°C-ig
Betonbedolgozás előtti várakozási idő, amennyiben Idrostop Mastic-kal került rögzítésre:	24 óra
Betonbedolgozás előtti várakozási idő, amennyiben csavarokkal vagy szegekkel került rögzítésre:	nem szükséges várakozási idő
Idrostop Mastic anyagszükséglete:	kb. 250 ml 10 folyóméter Idrostop10 és Idrostop15

VÉGSŐ TELJESÍTMÉNY

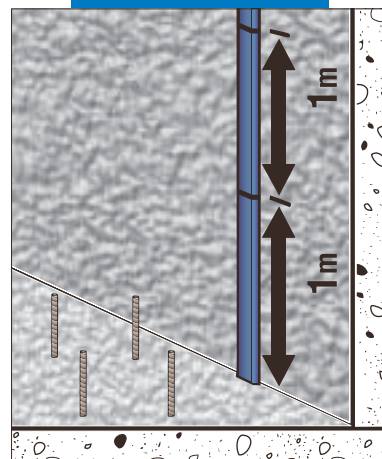
Vízben való kítágulás: – 24 óra után: – 2 nap után: – 3 nap után: – 7 nap után:	kb. 45% kb. 70% kb. 82% kb. 120%
Vízáteresztés:	5 atm felett
Maximális hézagszélesség:	7 mm
ASTM 638 M-89 szerinti nyúlás:	70-100%
Shore A keménység (DIN 53505/ISO 868 szerint):	25-35



Vízszintes sarok.

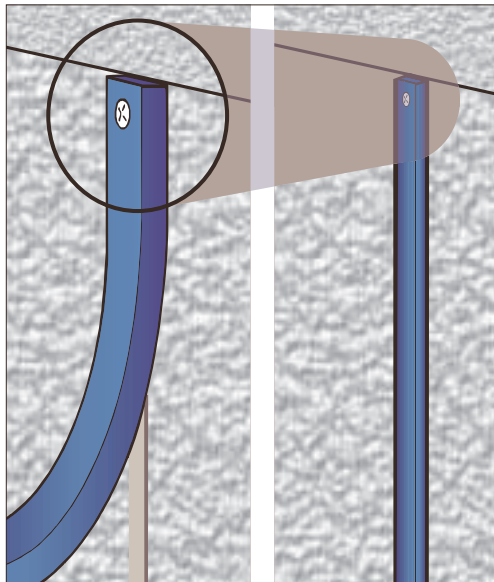


Függőleges sarok, a fal és padló csatlakozásánál.



Függőleges felületek esetében javasolt az 1 m hosszú szalagok alkalmazása.

Idrostop



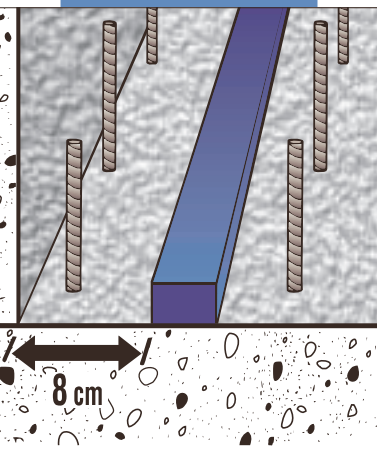
Az 1 méternél hosszabb szálak függőlegesen történő elhelyezése esetén csavarozás vagy szegezés után helyezze be az Idrostop Mastic ragasztóba.

felragasztás után kezdődhet. Sürgős munkák esetén ez az időtartam lerövidíthető 4 órára a ragasztás után, amennyiben a ragasztáson kívül mechanikailag is megerősítjük a szalagot, egy méteres távolságban elhelyezett csavarokkal vagy szögekkel. Ez megakadályozza a szalag felpúposodását a betonozás folyamán.

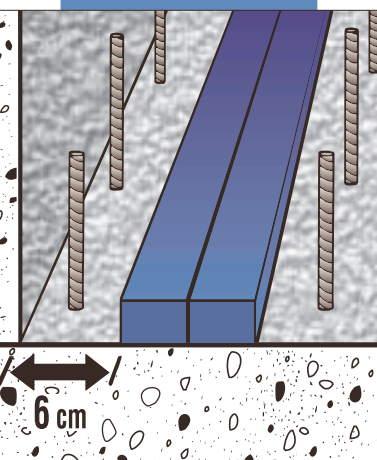
A szalag felett a beton vastagsága min. 8 cm legyen, hogy az **Idrostop** tartós és megfelelő védelmet nyújtson.

Tisztítás

A nem térhálósodott **Idrostop Mastic**-ot a szokásos oldószerekkel (ecetészter, benzin, toluol) távolíthatjuk el a szerszámokról az ide vonatkozó biztonsági előírások figyelembevételével. A térhálósodás után csak mechanikus úton végezhető a tisztítás.



A betonvastagság védi az Idrostop-ot.



Ahol az Idrostop szálak párhuzamosan, egymás mellett futnak, ott elegendő 6cm beton.

SZALAGFORMA

Az **Idrostop** szalag kettő formátumban kapható.

Idrostop 10 (20x10 mm), 6 db 10 méteres tekercs,

Idrostop 15 (20x15 mm), 6 db 7 méteres tekercs

TÁROLÁS

Száraz helyen, +10 °C és +40 °C között tárolandó.

Hulladékkezelés

A termék, ill. a csomagolóanyagok hulladékként történő kezelése a szövetségi és állami törvények, valamint a helyi hulladékelőírások figyelembe-vételével történik. A kisebb **Idrostop** mennyiségeket kezelhetünk háztartási hulladékként. A nagyobb mennyiségeket építési vagy ipari hulladékként kell kezelni. A kiürített csomagolóanyagot pedig, eredetétől függően háztartási, építkezési vagy ipari hulladékként kezeljük.

MEGJEGYZÉS

A fenti adatok csak általános utasításokként szolgálhatnak. A befolyáson kívül álló munkakörülmények és a különböző anyagok sokfélesége kizárják az ezen adatok alapján támasztott igényeket. Kétséges esetben javasoljuk, hogy végezzen elegendő számú saját próbát. Garanciát csak termékeink mindig azonos színvonalú minőségére vállalhatunk.

FIGYELMEZTETÉS

Bár e termékíráásban közölt műszaki adatok és javaslatok legjobb tudásunkon és tapasztalatainkon alapszanak, az összes fenti adat minden esetben kizárólag tájékoztató jellegűnek tekintendő, és hosszú távú gyakorlati alkalmazásban szerzett tapasztalatokkal kell megerősíteni őket. Ezért mindenki, aki a terméket használni kívánja, előzetesen maga kell, hogy meggyőződjék arról, hogy a termék az adott felhasználásra alkalmas-e. A termék használatából eredő következményekért minden esetben egyedül a felhasználó felelős.



A JÖVŐT ÉPÍTJÜK